

9h von Oppenrod

3ter Lauf zur ADAC German Team Championship 2013

Oppenrod 6. Juli 2013

Technik

Übersetzung ist für alle Klassen freigestellt. Empfehlung 14:45 oder 14:46

Tankinhalt für alle Divisionen: maximal 7,8 Liter

Startnummern: Schwarze Nummern auf weißer Rundfläche.

Gewicht: Für alle Division 180kg (Kart inkl. Fahrer) In der Heavy Hour 190kg (Kart inkl. Fahrer)
Heavy Hour: Alle Teams müssen im Verlauf des 9h Rennens mindestens 90 Minuten mit einem Gesamtgewicht von 190kg unterwegs gewesen sein.

Reifen

Vorgeschrieben ist der BEBA Slick Reifen mit der Kennzeichnung 02 (Reifen aus Chev). Zusätzliche benötigte Slicks oder Regenreifen müssen vorbestellt werden
Reifenbestellung bitte **bis zum 21.06.13** direkt an: GTC Service Partner AMZ Karts, Günter Kunz, Tel.:09341 845767 (info@amz-karts.de)
Bestellungen nach diesem Datum werden nur mit einem Aufpreis von € 20,00 pro Satz angenommen.

Reifenkennzeichnung

Die für die Veranstaltung erlaubten 6 Reifen müssen am Freitag zwischen 17.00 – 19.00 bei der technischen Abnahme gekennzeichnet werden. Nur diese gekennzeichneten Reifen dürfen am Samstag mit Beginn des Freien Trainings verwendet werden.

Die **Papier- und Technische Abnahme** beginnt wie üblich schon am Freitag. Auch Teams, die bereits eine Jahresabnahme gemacht haben, müssen zumindest einen Vertreter zur Papier- und Technischen Abnahme schicken. Alle anderen (Teams/Fahrer die in diesem Jahr zum ersten Mal in der GTC antreten) bitte bereits am Freitag die Papier- und Technischen Abnahme erledigen. Die Papier- und Technische Abnahme am Samstag ist nur für Fahrer/Nachzügler gedacht. **Achtung!** Ein Start zum freien Training am Samstag ist nur nach Erledigung der Papier- und Technischen Abnahme möglich.

Spätabnahme!

Teams die erst später am Freitag an der Rennstrecke eintreffen, haben die Möglichkeit zwischen 20.00 – 20.30 Uhr die Papier und Technische Abnahme zu erledigen. Dieser Service ist mindestens 3 Tage vorher per Mail oder Telefon anzumelden.

Qualifying

Das Qualifying findet als „Shoot-out“ in drei Heats statt.

Heat 1 Meisterschaftspos. 1,3,5 usw..
Heat 2 Meisterschaftspos. 2,4,6 usw..
Heat 3 Top 16 (P 1-8 aus Heat 1 und Heat 2)

Die Teams müssen für jeden Heat einen anderen Fahrer benennen. Die Fahrernennung erfolgt bei der Papierabnahme.

Start

Der Start erfolgt als sogenannter „Fliegender-Start“ in Zweierreihe nach mindestens 2 Einführungsrounden.

Achtung! In Oppenrod sind abweichend von den üblichen kommerziell betriebenen Anlagen einige Dinge anders geregelt. Bitte die Streckeninformationen (siehe unten) sowie die anhängende Bahnordnung aufmerksam studieren und vor Ort auch beachten!

Das Parken auf den Wegen Rund um die Anlage verboten ist. Wir befinden uns dort in einem Landwirtschaftlich stark genutzten Gebiet und die Bauern scheuen sich nicht unrechtmäßig abgestellte Fahrzeuge eigenmächtig beiseite zu räumen

Fahrerlager/Durchfahrtschein:

Die Einteilung im Fahrerlager erfolgt nach beiliegendem Plan. Nur Fahrzeuge mit gültigem Durchfahrtschein dürfen in die entsprechenden Zonen abgestellt werden. (siehe Plan)

Im Fahrerlager ist das Fahren, mit nicht nach STVO zugelassenen Fahrzeugen, grundsätzlich verboten. Dies gilt auch für Karts! Für die Stromversorgung im Fahrerlager ist der Kart-Verein Oppenrod verantwortlich, es werden aus Emissionsgründen keinerlei zusätzlichen Stromerzeuger geduldet. Die GTC Organisation ist ab Donnerstag 13 Uhr in Oppenrod. Ab dann beginnt die Einteilung im Fahrerlager. Teams die eventuell früher anreisen, bitten wir Ihren Standplatz im Fahrerlager nicht endgültig aufzubauen, da die Boxengasse im Rennen teilweise durch das Fahrerlager führt und dementsprechend Bereiche frei bleiben müssen.

Umweltschutz

Im Fahrerlager sind die „Schrauberplätze“ mit einer Plane oder ähnlichem abzudecken. Bitte denken Sie auch daran, das auf allen Deutschen Kartstrecken der Müll selbst zu entsorgen ist. Wir bitten die Teams dementsprechend Müllsäcke mitzubringen und den Abfall mit nach Hause zu nehmen.

Motorsportarena Stefan Bellof

Kontakt: Geschäftsstelle
Kart-Verein Oppenrod
35418 Buseck-Oppenrod
Tel.:06048/61248 Fax: 06408/1890
Mail info@kv-oppenrod.de Internet www.kv-oppenrod.de

Streckenlänge: 1027 Meter

Ausstattung: WC, Bistro, unbefestigtes Fahrerlager (Wiese, geschottert), Camping möglich

Preise: Trainingsticket € 30,00 Tag/Kart
Fahrerlagerpauschale/Strom: € 30.00 pro Team / (Freitag-Sonntag)

Achtung! Für Teams die vor Freitag anreisen wird in Oppenrod eine Campinggebühr erhoben. Diese ist direkt an der Bahn/Bistro zu zahlen. Ab Freitag gilt die oben genannte Pauschale, die bei der Papierabnahme zu zahlen ist.

Duschen: € 1,50 pro Person

Frühstück: Büfett am Samstagmorgen auf Vorbestellung € 5,00 pro Person

Öffnungszeiten: Rennkart-Betrieb:

Montags	geschlossen
Dienstag-Freitag	09.00-13.00Uhr
und	15.00-19.00Uhr
Samstag	9 – 13 Uhr
Sonntag	geschlossen

Achtung !

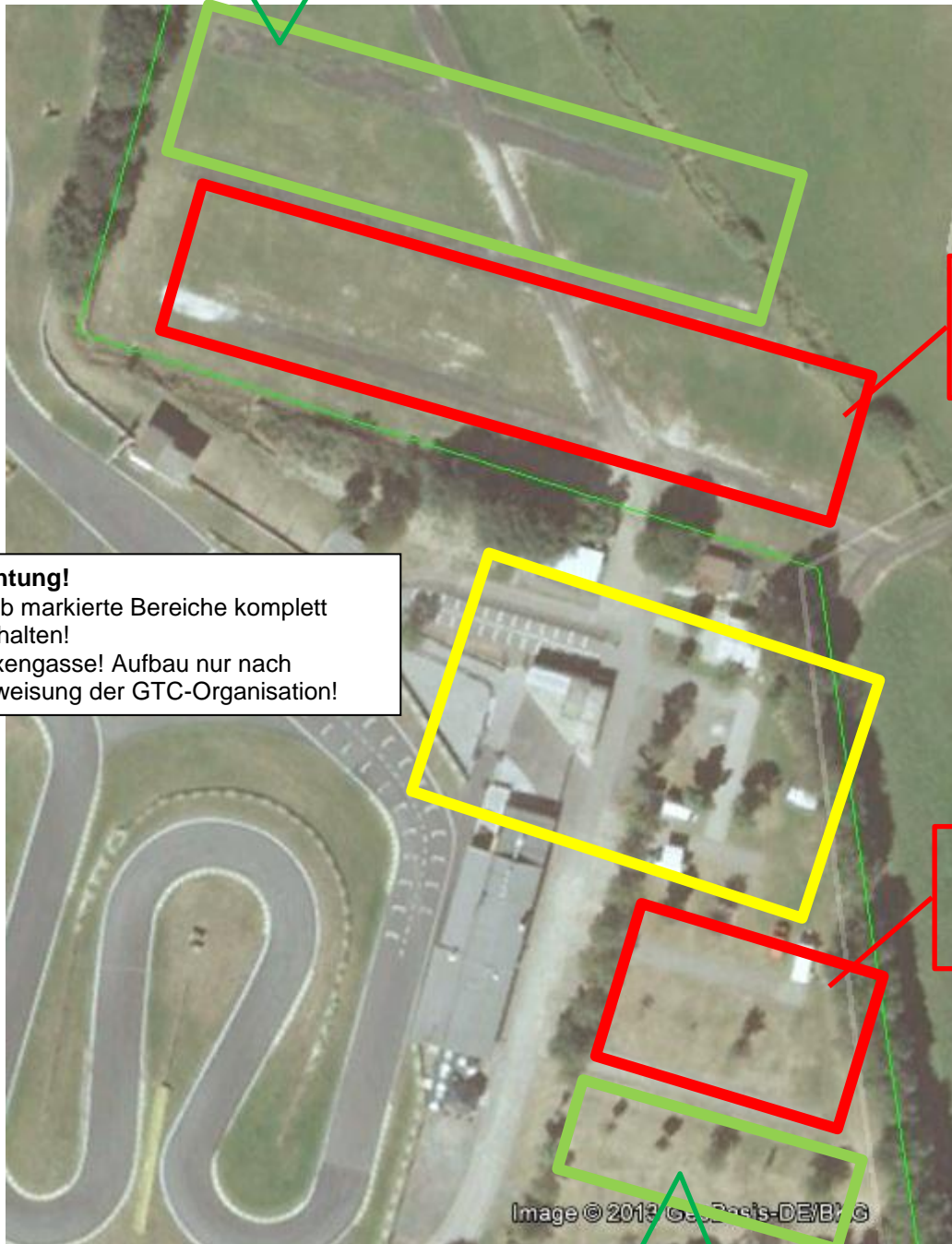
An Wochentagen bitte in "Oppenrod Hauptstr. 28 KFZ- Werkstatt Rolf Diehl" anmelden. (Schlüssel zur Rennstrecke)

Anfahrt: A5 Abfahrt Reiskirchen, auf B49 rechts abbiegen Richtung Gießen, nach 1,5km Richtung Oppenrod, den Ort durchfahren Richtung Burkhardtsfelden, nach der Unterführung zwischen Oppenrod und Burkhardtsfelden links abbiegen zur Kartbahn.

Übernachtungen: Eine Hotelliste gibt es auf der Homepage www.KV-Oppenrod.de

Fahrerlager Plan ADAC-GTC 9h Rennen Oppenrod

Grün1, Camping & PKW



Nur Fahrzeuge mit
Durchfahrtschein
ROT

Achtung!

Gelb markierte Bereiche komplett
freihalten!
Boxengasse! Aufbau nur nach
Anweisung der GTC-Organisation!

Nur Fahrzeuge mit
Durchfahrtschein
ROT

Grün2, PKW

Achtung!!

Die nördlich der Boxengasse liegenden Flächen (Grün1 und Rot) können am Samstag von 08.30Uhr – 22:00Uhr nicht angefahren werden, da die Boxengasse die Zufahrt versperrt. Wer in diesen Zeiten die Rennstrecke verlassen oder anfahren möchte, muss Parkplatz Grün 2 benutzen!

Vorläufiger Zeitplan

9h von Oppenrod 06.07.2013

Vorläufiger Zeitplan

Freitag 05.07.2013

09.00 – 13.00 Uhr	Möglichkeit zum Tickettraining (nur GTC Karts, keine 2-Takter, Bambini o.ä.)
15.00 – 19.00 Uhr	Möglichkeit zum Tickettraining (nur GTC Karts, keine 2-Takter, Bambini o.ä.)
17.00 – 19.00 Uhr	Papier- und Technische Abnahme
19:30 Uhr	Teammanagerbriefing

Samstag 06.07.2013

08:30 – 09:00 Uhr	Papier- und Technische Abnahme
09:00 Uhr	Fahrerbesprechung
09:30 – 10:15 Uhr	Freies Training
10:30 - 10:40 Uhr	Qualifying Heat 1 (Meisterschaftsplätze 1,3,5, usw.)
10:50 – 11:00 Uhr	Qualifying Heat 2 (Meisterschaftsplätze 2,4,6, usw.)
11:15 – 11:25 Uhr	Qualifying Heat 3 Top 16. (P 1-8 aus Heat1 & Heat2)

12:00 Uhr	Öffnung Box / Startaufstellung / Warm-up Laps
12:10 Uhr	Box geschlossen
12:12 Uhr	Briefing Startfahrer
12:21 Uhr	5 Minuten Schild
12:23 Uhr	3 Minuten Schild (Nur 1 Helfer am Kart erlaubt)
12:25 Uhr	1 Minuten Schild (Motoren an)
12:26 Uhr	Beginn Formation Lap
12:30 Uhr	Start 9h von Oppenrod
21:30 Uhr	Ziel 9h von Oppenrod
22:00 Uhr	Siegerehrung

Bestzeiten & Sieger des letzten GTC Rennens: 12h Oppenrod 2006

Pole	ascara Racing (Mach1/Honda 390) GTC in	57,387
Sieger Div.I	Fahrschule Bolz RT	703 Rd. 57,508
Sieger Div.II	Die Zehn Gebote	704 Rd. 57,670
Sieger Div.III	ascara Racing	699 Rd. 57,363
Sieger Junior Trophy	DMT Team	178 Rd. 58,245
Sieger Senior Masters	die-drfiters.de	178 Rd.. 57,351

Schnellste Rennrunde: MSC Oberflockenbach in 57.338

ADAC-GTC 9h Rennen Oppenrod 6.07.2013

Vorläufige Starterliste Stand 1/2013

Nr.	Team/Ort	Klasse	Kart
1	Hetzt mich nicht / Kiel		MS
2	WDW Racing / Zaisenhausen		Mach1
3	Wlen by BPR Racing / Osterburken		MS
5	ATW Racing / Reichartshausen		MG
6	Ixetic Racing Team / Bad Homburg		MS
8	Hausexperten.de / Wiesbaden		MS
9	Scuderia Nove Rosso / Berlin		Mach1
11	Kartbahn Schleswig		Tecno
13	Sensory Minds GP / Offenbach		MS
14	Költgen Motorsport / Püttlingen		CRG
16	Wlen by Autoglas HN / Heilbronn		MS
17	Shark Endurance Racing / Halver		PCR
20	KSF Bosch / Bamberg		SKM
21	Ghost Busters / Halver		Sodi
22	Honda Spirit / Offenbach		MS
23	EuroRacing / Aachen		MS
26	Wlen Next Generation / Westerwald		MS
28	MCS Stuttgart II / Stuttgart		Mach1
33	MSC Oberflockenbach		MS
34	MSC O Junior Team / Oberflockenbach		MS
35	MSC O Slalom Racer I / Oberflockenbach		Kombi WF
36	MSC O Slalom Racer II / Oberflockenbach		MS
42	WDW Junioren / Zaisenhausen		PCR
46	Motorsportanlage.de / Marktzeuln		Birel
50	JOS by Belmodi / Alzenau		MS
57	H&R HBDL by ATB / Siegen		Kosmic
58	Honda Spirit II / Offenbach		MS
63	Messebau Racing / Sinsheim		MS
65	Messebau Racing II / Sinsheim		MS
66	MBS Racing / Köln		EA
69	Wlen Scorpions / Nürnberg		MS
71	Shark Endurance Racing II / Halver		Kombi
74	Fahrschule Deusch / Lingen		Mach1
75	Cool Runnings / Pforzheim		Birel
77	Lpoint Racing / Sinsheim		MS
79	Die Zehn Gebote / Hagen		PCR
82	MCS Stuttgart I / Stuttgart		Mach1
83	Live-Strip.com Racing /Heilbronn		MS
84	Live-Strip.com Racing II / Heilbronn		MS
85	DK-Kartshop by Kartinfos-forum.de II / Langen		Extreme Race Kart
86	DK-Kartshop by Kartinfos-forum.de / Langen		Kosmos Kart
87	MSC Scuderia Kempten by DK-Kartshop / Langen		Kosmos Kart
88	Hausexperten.de II / Wiesbaden		PCR
99	PixelX Racing / Braunschweig		MS
111	Kartbahn Schleswig II / Schleswig		Tecno
888	Hausexperten.de III / Wiesbaden		Mach1